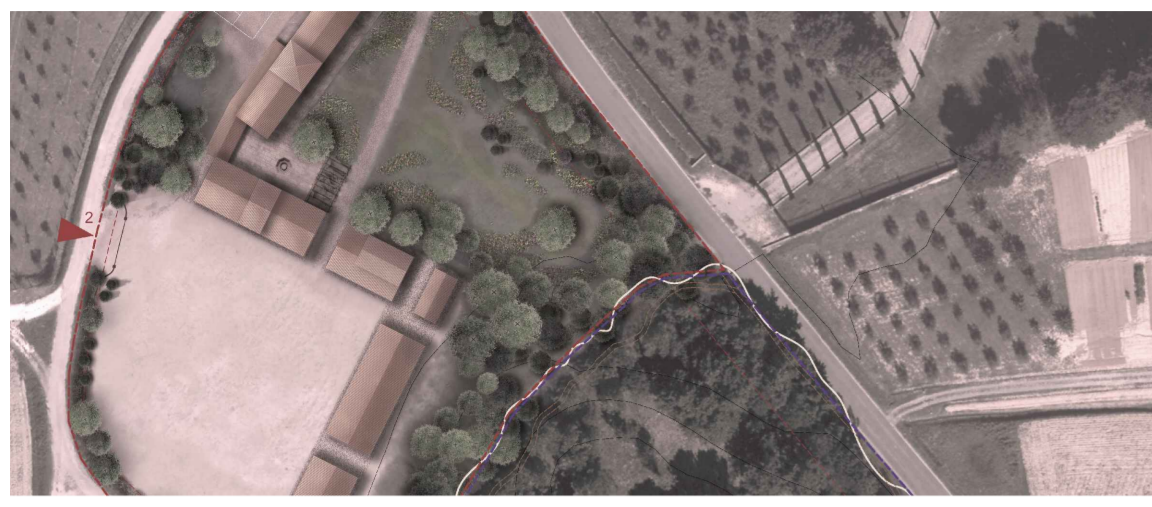




AREA TURISTICA RICETTIVA - Art. 41 N.T.A.  
 Scheda Norma n. 8 "Via del Pino"  
**PIANO ATTUATIVO**



Proprietà: **CASTAF S.r.l.**  
 via Chiesa Vecchia, 11 - Fraz. Soiana  
 56030 Terricciola (PI)

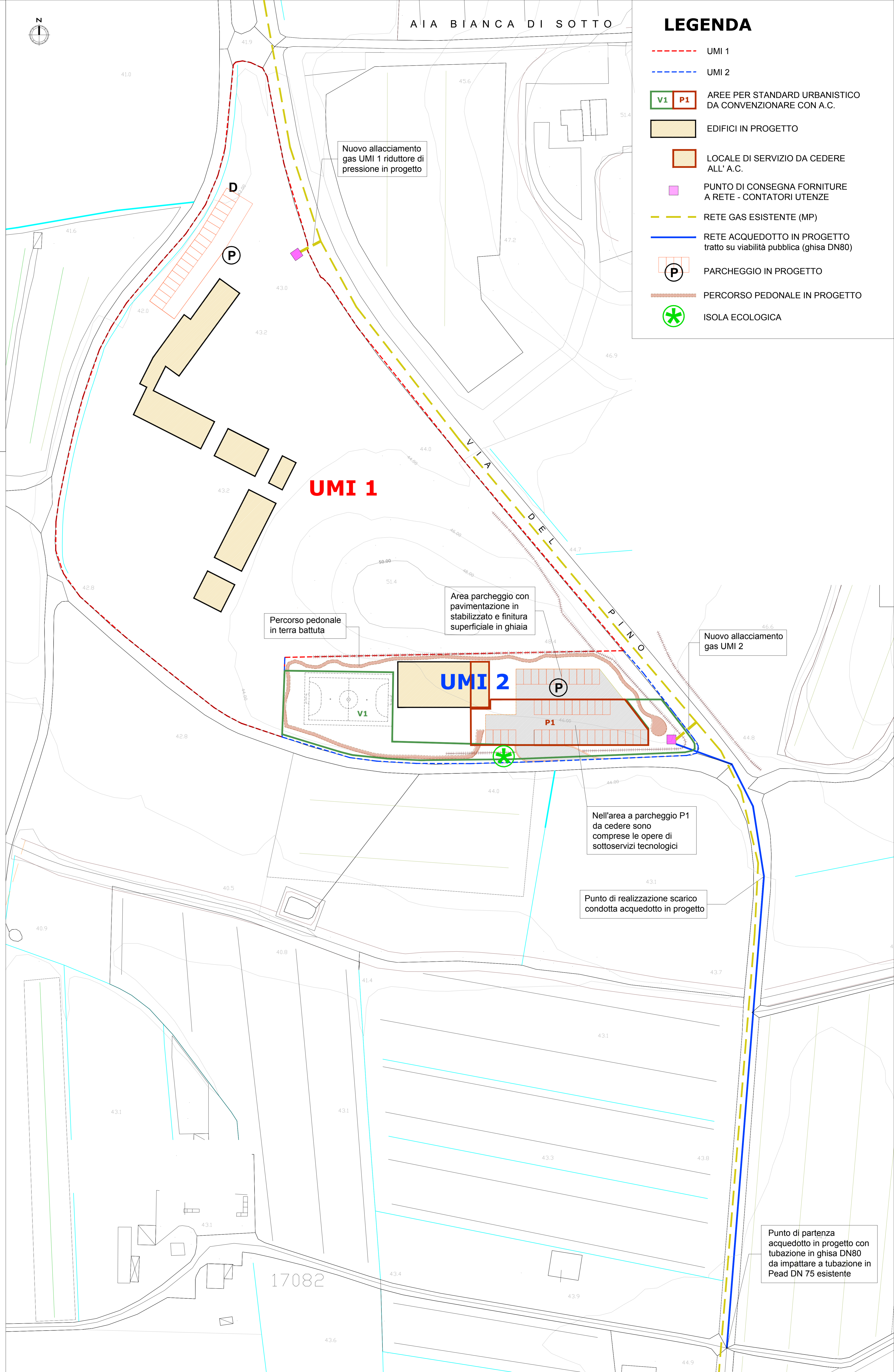
Progettazione: **Arch. Mauro Ciampa**  
 via M. Giuntini, 25 - 56023  
 Polo Tecnologico Navacchio - PISA

**Dott. Agr. Elisabetta Norci**  
 via S. Bibbiana, 5 - 56127 PISA

con: Emanuele Del Vecchio - Stefano Calloni

Oggetto: **OPERE DI URBANIZZAZIONE**  
 grafico di riferimento per scomputo  
 oneri di urbanizzazione

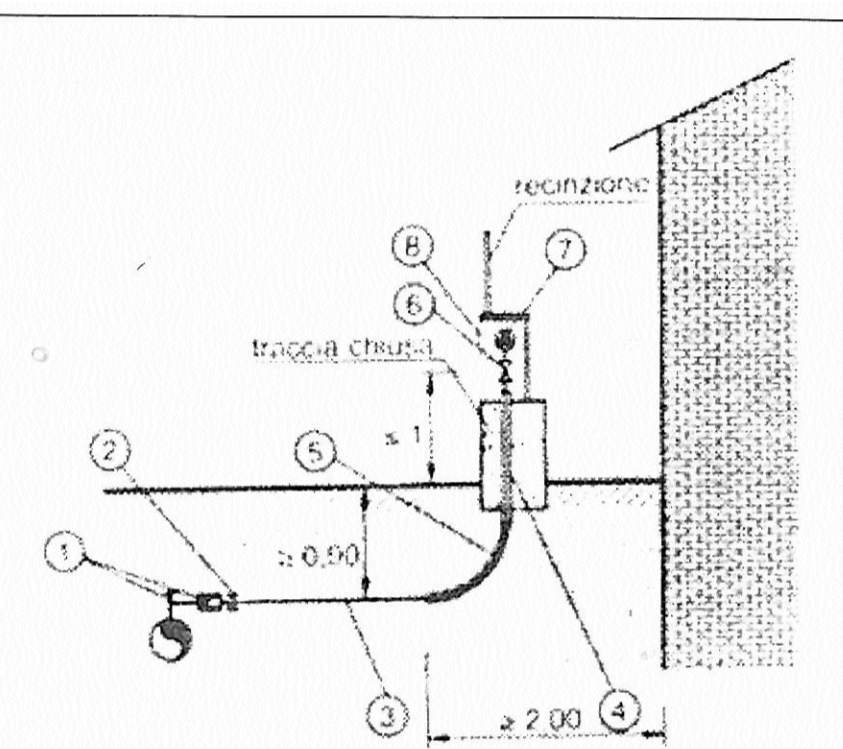
SCALA: 1:500 FILE:Tav 04.1 - All\_O.U.\_scomputo.dwg  
 TAVOLA : 04.1 DATA: SETTEMBRE 2018



**LEGENDA**

- UMI 1
- UMI 2
- V1 P1 AREE PER STANDARD URBANISTICO DA CONVENZIONARE CON A.C.
- EDIFICI IN PROGETTO
- LOCALE DI SERVIZIO DA CEDERE ALL' A.C.
- PUNTO DI CONSEGNA FORNITURE A RETE - CONTATORI UTENZE
- RETE GAS ESISTENTE (MP)
- RETE ACQUEDOTTO IN PROGETTO tratto su viabilità pubblica (ghisa DN80)
- P PARCHEGGIO IN PROGETTO
- PERCORSO PEDONALE IN PROGETTO
- ✱ ISOLA ECOLOGICA

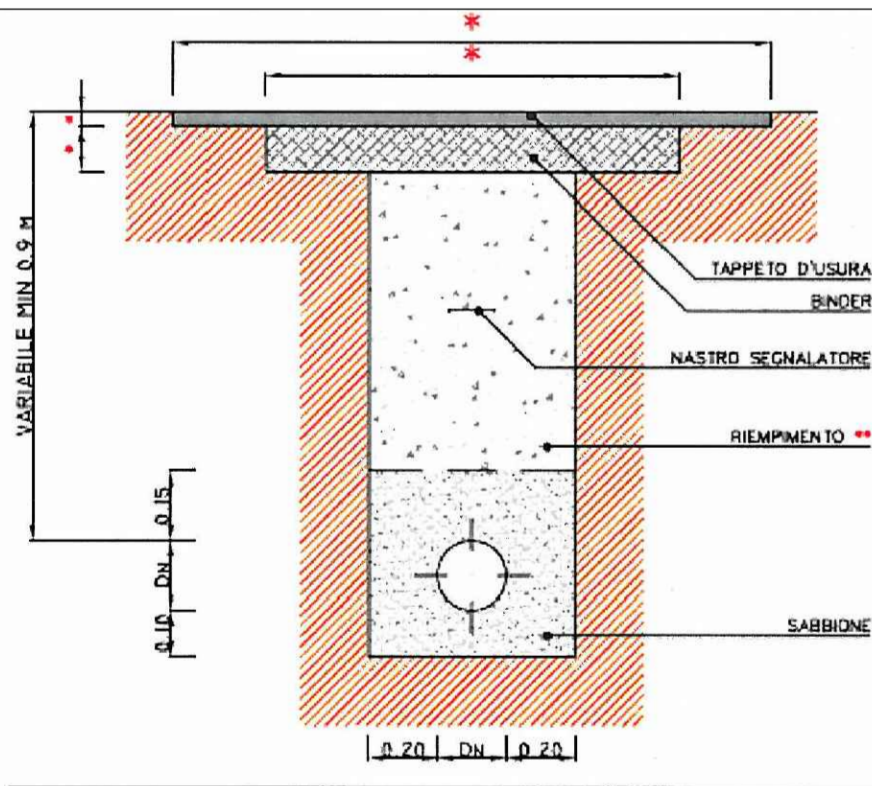
**PARTICOLARE ALLACCIO GAS**



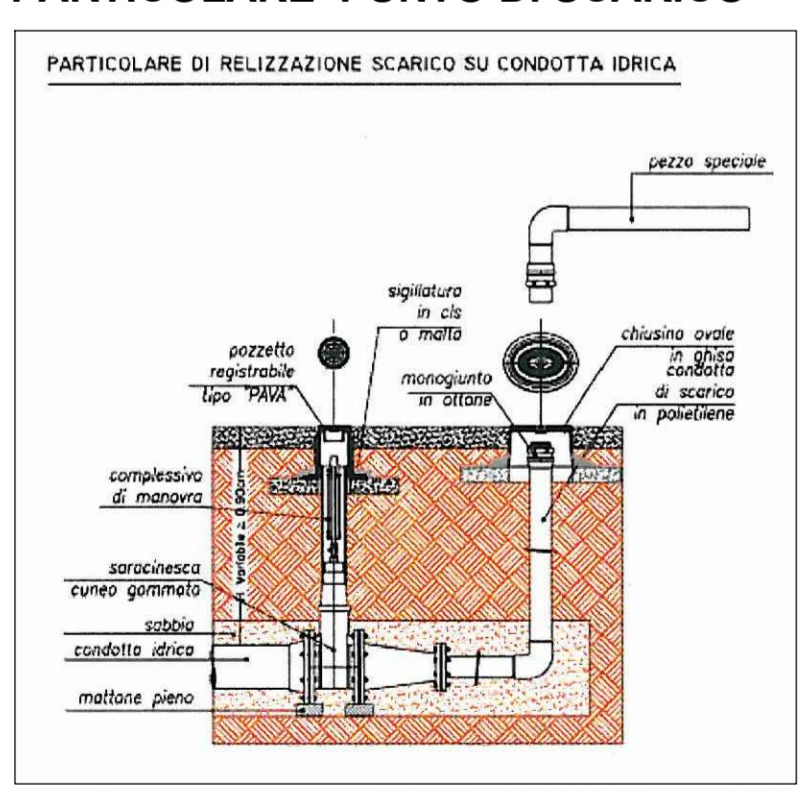
Rif.	Descrizione materiali prescritti	Tabella Gas
1	TI di presa, elettromotabile, di polietilene con dispositivo d'intercezione automatico (solo per DN 20 e DN 25)	M.18801...
2	Mancotto elettromotabile di polietilene PE serie SS	G.148
3	Tubo di polietilene PE3 per condotti di nuovo serie SS	G.15701...
4	Tubo guaina di PVC, con giunto a banchiere	M.18201...
5	Tubo guaina corrugato, tubo guaina d'acciaio, sfilato, con estr. filettate zinco (solo per sol.4)	G.1512/...
6	Protezione meccanica P1	-
6-7-8	Valvola sfera scontrata su Normativa IM 3.1.1.2. GRU1 e Gruppi di misura	-
9	Zanica a collare con tassello ad espansione	M.28450...
10	Nastro di protezione meccanica	M.19960...

**ACQUEDOTTO IN PROGETTO TRATTO SU VIABILITA' PUBBLICA:**  
 Tubazione in ghisa dn 80 di progetto

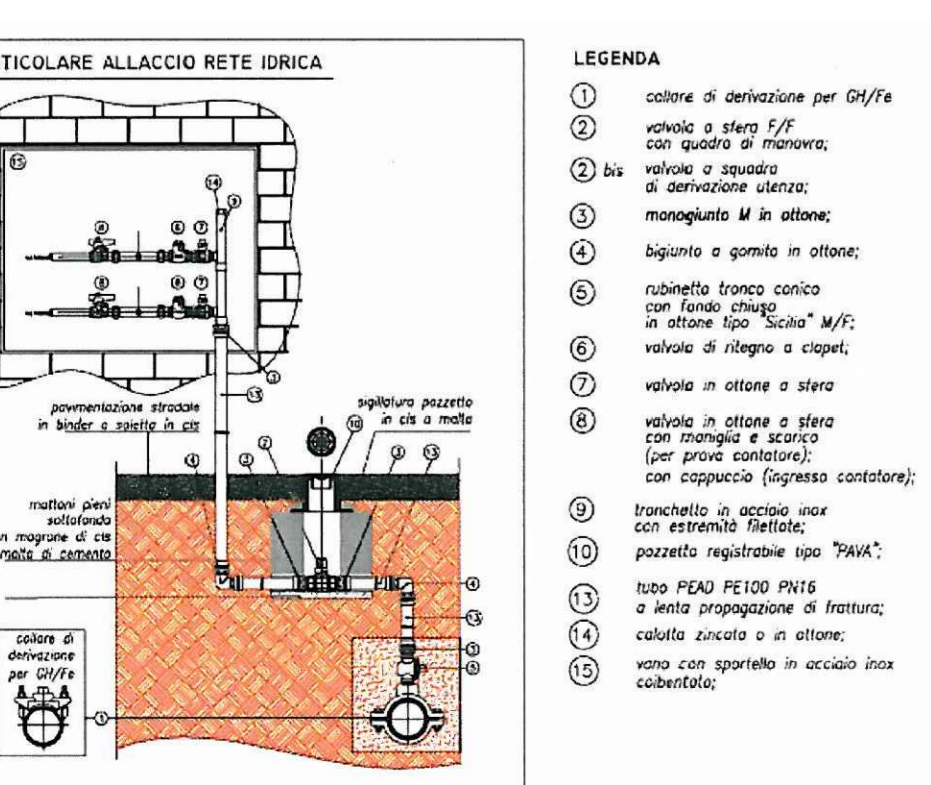
**SEZIONE TIPO SU STRADA ASFALTATA**



**PARTICOLARE PUNTO DI SCARICO**



**PARTICOLARE ALLACCIAMENTO ACQUEDOTTO**



- LEGENDA**
- ① coltore di derivazione per DN/da
  - ② coltore a sfera 5/5 con quadro di manovra, valvole a sfera di derivazione utenze
  - ③ manopole di in ottone
  - ④ sigillone a girante in ottone
  - ⑤ regolatore a sfera con valvola di sicurezza M/F
  - ⑥ valvole di ritegno a sfera
  - ⑦ valvole in ottone o altro
  - ⑧ valvole a sfera a sfera con manopole di manovra (per prime derivazioni) con cappuccio (spessa concastrata)
  - ⑨ braccetto di acciaio inox con estremità filettate
  - ⑩ pannello regolatore tipo "TRUK"
  - ⑪ tubo PDAO PE100 P100 a sfera proporzionale di lettura
  - ⑫ cellula zinco o in ottone
  - ⑬ anello con spirale in acciaio inox colorata