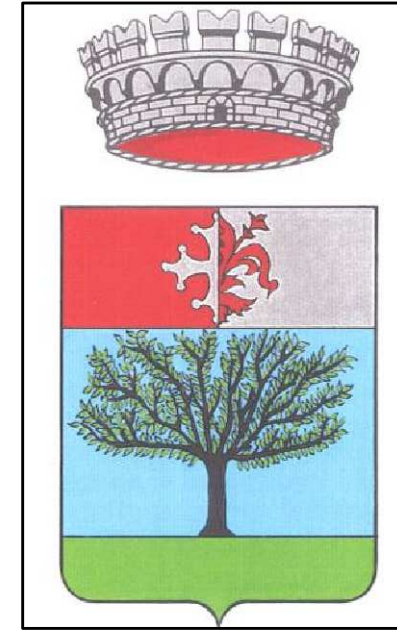


**COMUNE DI
TERRICCIOLA**
(PROVINCIA DI PISA)



**PIANO DI RECUPERO
"LA CHIENTINA"**
CENTRO STORICO

U.T.O.E. 15 "LA CHIENTINA"

PROPOSTA DI SISTEMAZIONE DEI FRONTI

-PROGETTO-

PROGETTISTA ARCH. FRANCO PANICUCCI

CONSULENTE
INDAGINE GEOLOGICA DOTT. SIMONE STEFANI
DOTT.SSA ROBERTA GIORGI

COLLABORATORE: RESPONSABILE SETTORE TECNICO
COMUNE DI TERRICCIOLA GEOM. ADRIANO BASSI

TAV_9

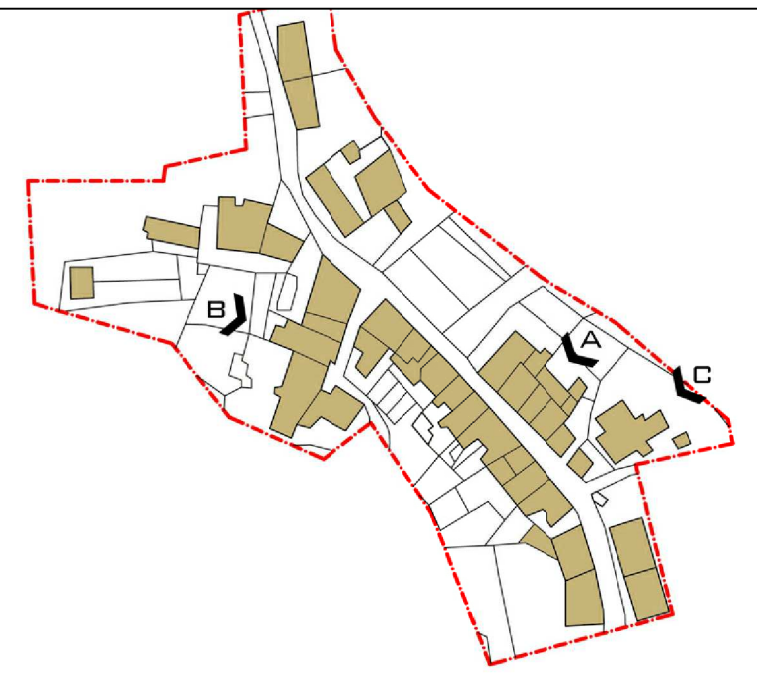
ELENCO ELABORATI GRAFICI

QUADRO CONOSCITIVO:

- _TAV 1 INQUADRAMENTO GENERALE
- _TAV 2 INQUADRAMENTO GENERALE
- _TAV 3 CARATTERI DI STORICITÀ _ TIPOLOGIE EDILIZIE
- _TAV 4 PIANTE DELLE COPERTURE _ RETI TECNOLOGICHE
- _TAV 5 DESTINAZIONE D'USO DELLE AREE SCOPERTE E DEGLI EDIFICI AL PIANO TERRA

PROGETTO:

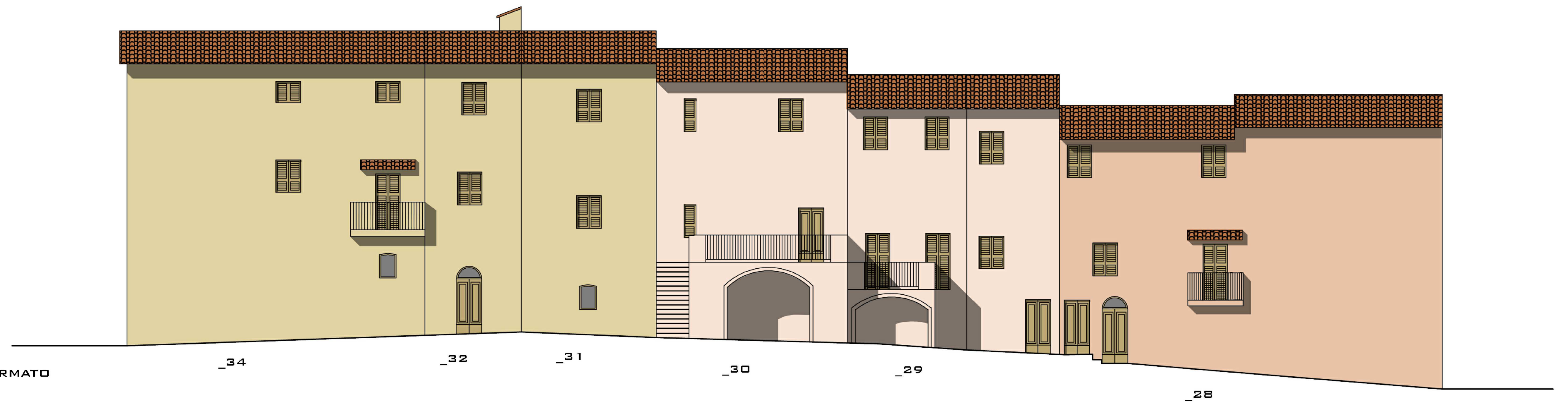
- _TAV 6 CLASSIFICAZIONE DEGLI EDIFICI IN BASE AL LORO VALORE STORICO E PRESCRIZIONE DI INTERVENTO _ SUPERFETAZIONE E NUMERAZIONE SCHEDE
- _TAV 7 PIANO PARTICELLARE DEGLI ESPROPRI
- _TAV 8 SVILUPPO SCHEMI PROGETTUALI GUIDA "SG"
- _TAV 9 PROPOSTA DI SISTEMAZIONE DEI FRONTI



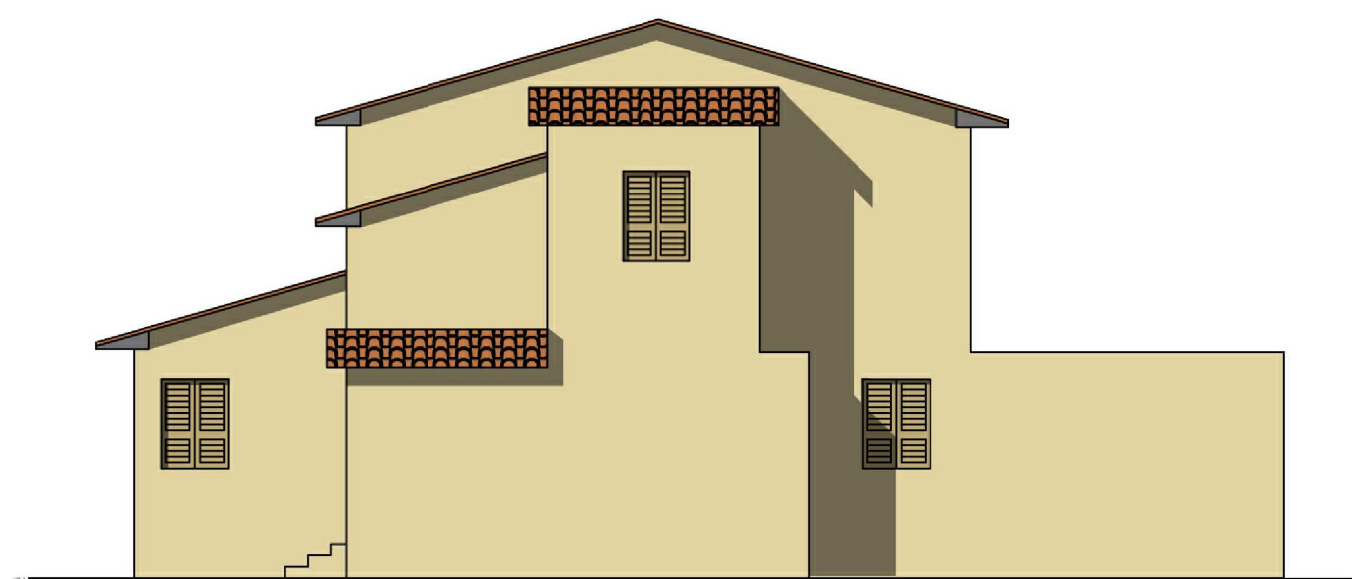
INDIVIDUAZIONE DEI FRONTI
TERGALI



STATO TRASFORMATO
FRONTE A

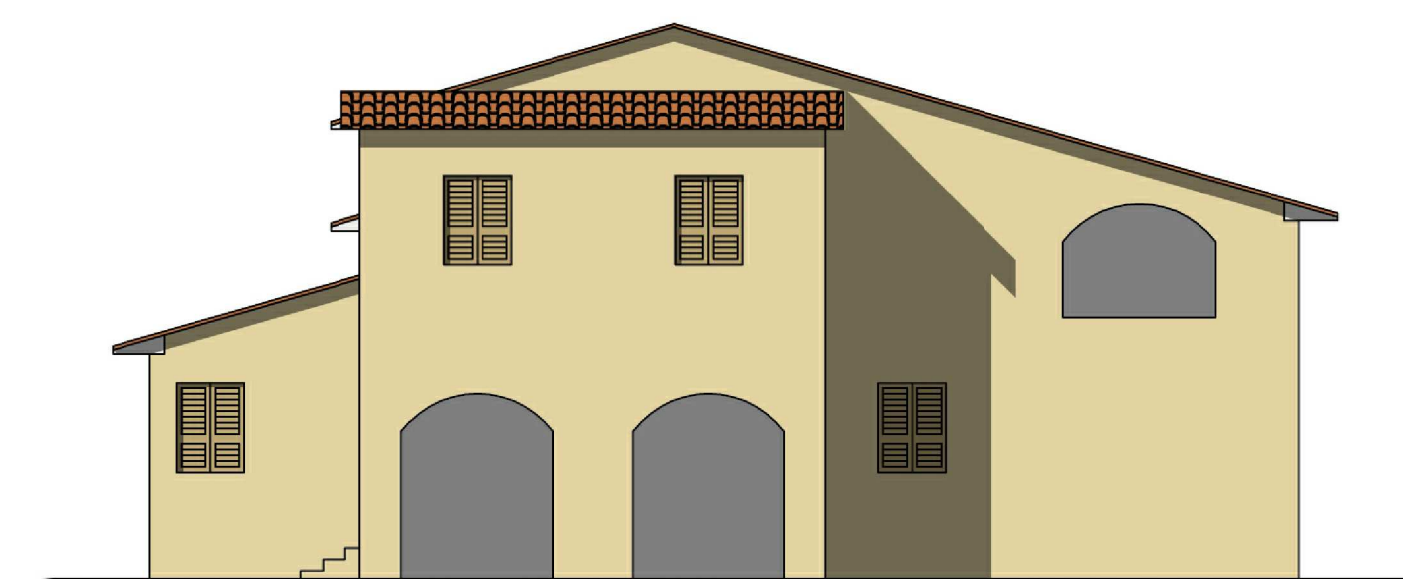


STATO TRASFORMATO
FRONTE B



_13

STATO ATTUALE
FRONTE C



_13

STATO TRASFORMATO
FRONTE C