



Studio Architettura Arch. Guiggi Alfonso

# COMUNE DI TERRICCIOLA

COMMITTENTE  
**IMMOBILBEST**  
di Magozzi Graziella & C. SAS  
Via Valdera P. 109 - 56038 Ponsacco

PROGETTO  
PIANO DI LOTTIZZAZIONE  
ATTIVITA' PRODUTTIVE  
IN LOCALITA' LA ROSA

UBICAZIONE  
TERRICCIOLA - VIA SALAIOLA

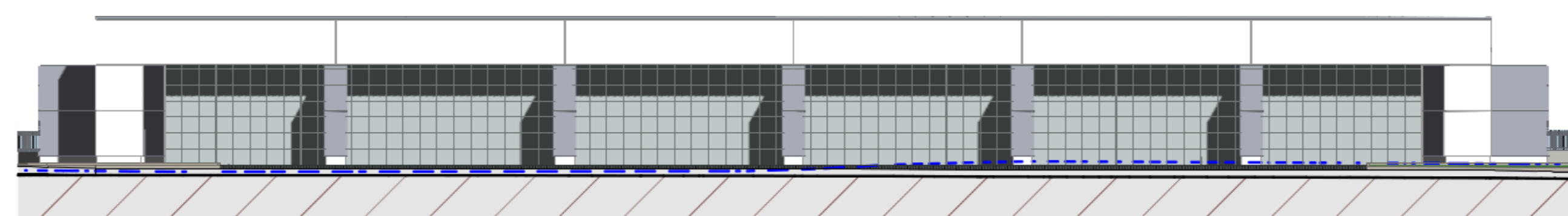
TAVOLA:  
**1.06b**  
TIPOLOGIE EDILIZIE  
Scala 1:200

Via Fontana n.2  
56037 Ponsacco  
Tel. 0587-635722  
alfonso@guiggiarch.it

Collaboratori:  
Ingegnere Adriano Guiggi  
Disegnatore Roberto Guiggi  
Disegnatrice Eletta Guiggi

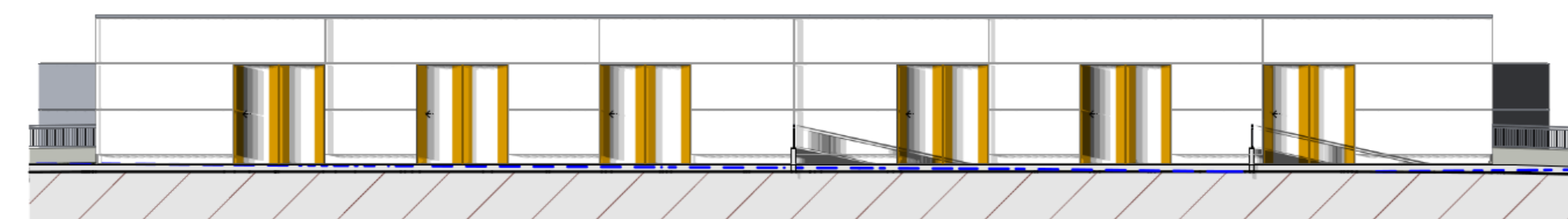
MARZO 2017 PRATICA N. 17.01

## TIPOLOGIA n.1



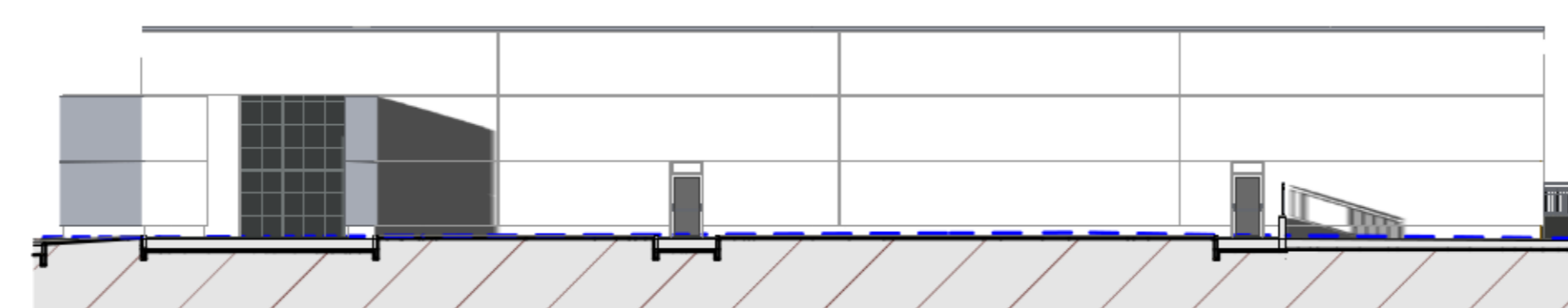
**PROSPETTO SUD**

Scala 1:200



**PROSPETTO NORD**

Scala 1:200



**PROSPETTO EST/OVEST**

Scala 1:200

ELEMENTI DI COPERTURA CURVI A DOPPIA PARETE ACCIAIO  
ZINCATO /ALUZINC CON INTERPOSTO POLIURETANO SP.8/7 Cm

POLIURETANO ESPANSO CON GUAINA PREACCOPIATA  
PROTETTA CON GUAINA ARDESIATA  
CAPPELLOTTO COPRIPANNELLO IN LAMIERA

TRAVE IN C.A.

PANNELLO PREFABBRICATO IN CLS CON FINITURA  
IN GRANIGLIA DI MARMO

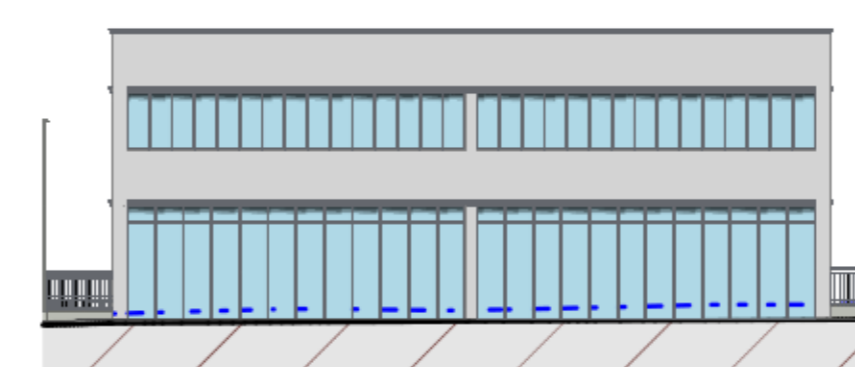
PILASTRO IN C.A.

PAVIMENTO INDUSTRIALE IN CLS

**SEZIONE TIPO 1**

Scala 1:100

## TIPOLOGIA n.2



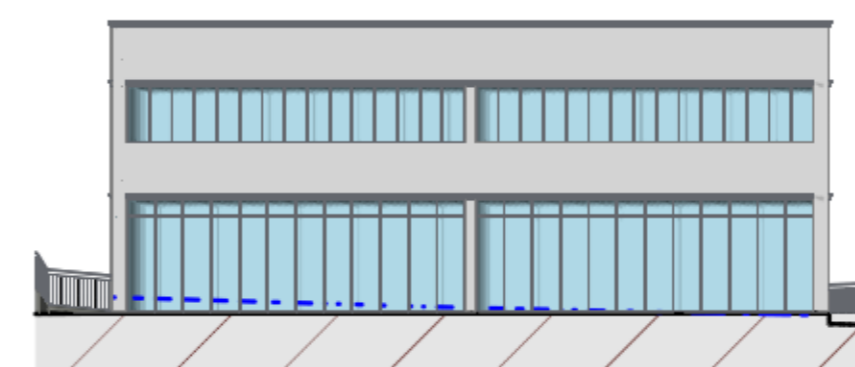
**PROSPETTO SUD**

Scala 1:200



**PROSPETTO NORD**

Scala 1:200



**PROSPETTO EST/OVEST**

Scala 1:200

MEMBRANA BITUME POLIMERO ARMATA CON TESSUTO NON  
TESSUTO DI POLIESTERE A FILO CONTINUO

SCOSSALINA IN LAMIERA PREVERNICIATA

POLISTIRENE ESPANSO  
TRAVE IN C.A.

TEGOLO TUBOLARE IN C.A.P.

PANNELLO PREFABBRICATO IN CLS CON FINITURA  
IN GRANIGLIA DI MARMO

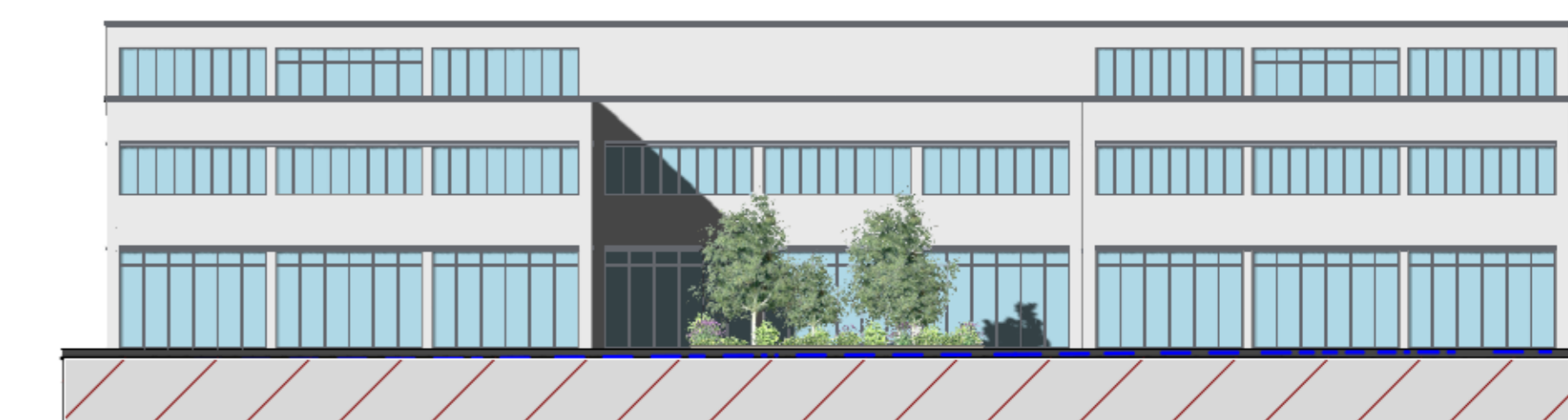
PILASTRO IN C.A.

PAVIMENTO INDUSTRIALE IN CLS

**SEZIONE TIPO 2**

Scala 1:100

## TIPOLOGIA n.3



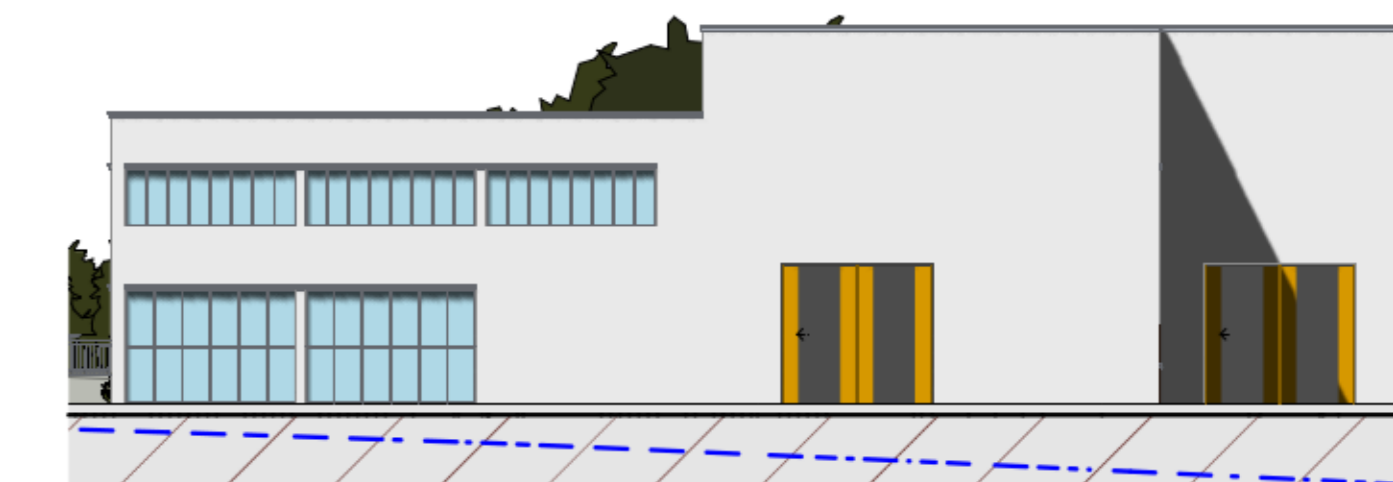
**PROSPETTO SUD**

Scala 1:200



**PROSPETTO NORD**

Scala 1:200



**PROSPETTO EST/OVEST**

Scala 1:200

MEMBRANA BITUME POLIMERO ARMATA CON TESSUTO NON  
TESSUTO DI POLIESTERE A FILO CONTINUO

SCOSSALINA IN LAMIERA PREVERNICIATA

POLISTIRENE ESPANSO  
TRAVE IN C.A.

TEGOLO TUBOLARE IN C.A.P.

PANNELLO PREFABBRICATO IN CLS CON FINITURA  
IN GRANIGLIA DI MARMO

PILASTRO IN C.A.

PAVIMENTO INDUSTRIALE IN CLS

**SEZIONE TIPO 3**

Scala 1:100

